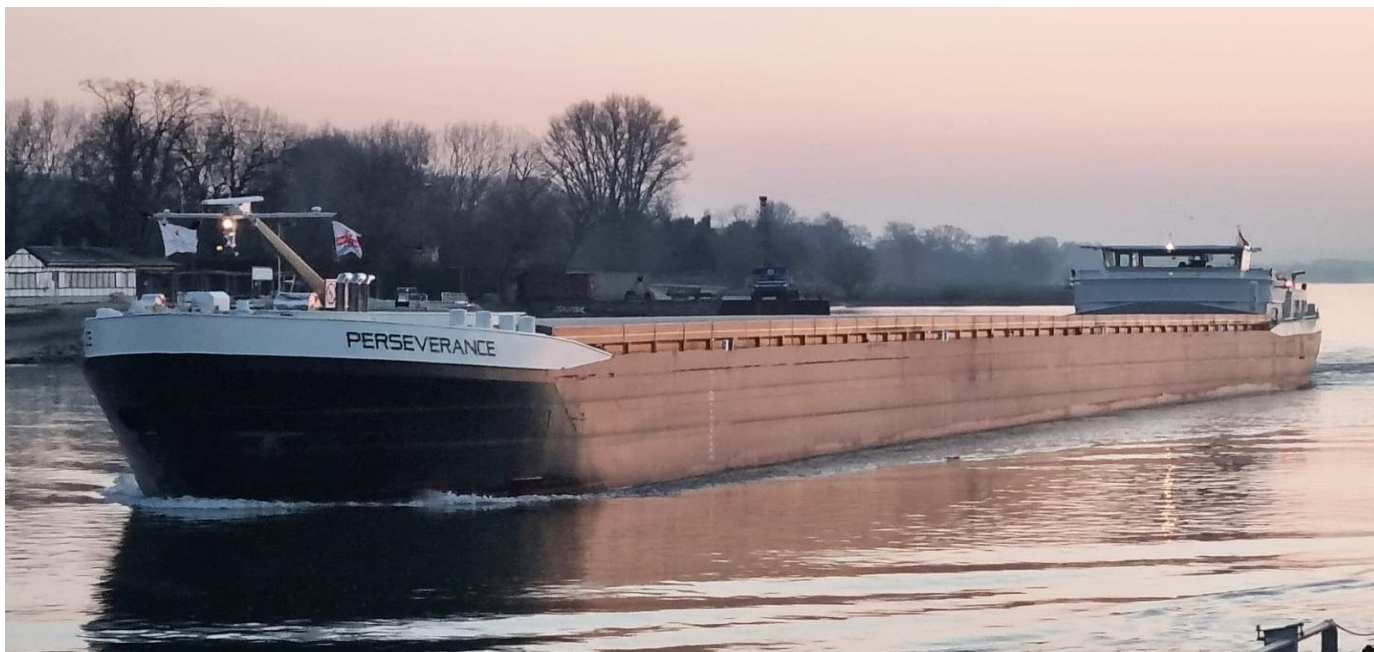




RENSENDRIESSEN

SHIPBUILDING \ SHIP DESIGN \ SHIP BROKERS



Dry cargo vessel

Perseverance

Sold

General details

Name	Perseverance
Year of construction	2023
Construction yard	Tongzhou Haitong Ship Repairing, Haitong, China
Completion-build yard	Veka Shipyards, Werkendam

RENSEN-DRIESSEN SHIP BROKERS B.V.

Officebuilding 'Westgate 1' \ Scheepmakerij 150, NL-3331 MA Zwijndrecht (The Netherlands) \ T +31 78 820 03 89 \ www.rensendriessen.com

Bank: Rabobank Rotterdam \ IBAN: NL54 RABO 0106 2650 08 \ BIC: RABONL2U \ BTW/VAT: NL817029837B01 \ KvK/CC: 24378877





Hold dimensions

Length	135.00 m
Width	11.43 m
Draught	3.64 m
Depth	4.28 m
Airdraught without ballast	6.40 m

Carrying capacity

Max. Tonnage	4036
Tonnage on 3.50m	3828
Tonnage on 3.00m	3088
Tonnage on 2.50m	2351
Tonnage on 2.00m	1621

Hold

Hold volume	4530 m ³
Number of holds	1
Hold dimensions	103,30 x 10,12m

Propulsion

Main engine 1	Caterpillar GP3508C (Stage V)
HP	1115
Year of construction	2023
Main engine 2	Caterpillar GP3508C (Stage V)
HP	1115
Year of construction	2023
Gearbox 1	Masson MMW 4400
Year of construction	2023
Gearbox 2	Masson MMW 4400
Year of construction	2023





Propulsion

Bowthruster 1	Scania Veth Stage V (bakboord)
HP	550
Propeller	4 kanalen K1200
Year of construction	2023
Bowthruster 2	Scania Veth Stage V (stuurboord)
HP	550
Propeller	4 kanalen K1200
Year of construction	2023
Generator 1	John Deere Stage V (voorschip)
KvA	80
Year of construction	2023
Generator 2	John Deere Mecc Alte Stage V (achterschip)
KvA	181
Year of construction	2023
Generator 3	Leroy Somer
KvA	65
Year of construction	2023
Steering	Fabr. Van der Velden, hydraulisch
Rudders	4 hydrodynamische profielroeren.

Tanks and pumps

Fuel tank (Stern)	80.00 m3
Fuel tank (Prow)	10.20 m3
Lubricating oil tank (Stern)	4.30 m3
Lubricating oil tank (Prow)	1.00 m3
Fresh water tank (Stern)	9.30 m3
Fresh water tank (Prow)	9.10 m3
Grey water tank (Stern)	2.90 m3





Tanks and pumps

Grey water tank (Prow)	1.00 m3
Ballast tank	2x 13m3
Ballast pump	2x ballastpomp ca. 80 m3/uur
Deckwash pump	Aanwezig

Accommodation

Accommodation aft ship 1	Entree aan bakboordzijde met hal met trap naar stuurhuis, woonkamer met open keuken, 3 slaapkamers, badkamer met bad en douche en 2 aparte toiletten. Vloerverwarming aanwezig.
Accommodation for ship 1	Woonkamer met open keuken, 2 slaapkamers, badkamer met douche en toilet. Vloerverwarming aanwezig.
Air-conditioning	In alle accommodaties aanwezig.
Wheelhouse	Fabr. Kampers, aluminium overzakbaar
Wheelhouse column	Ja met een slag van ca. 8m

Nautical details

Radar	2x Alphantron
VHF	3x Sailor
Pilot	Alphantron
Rudder/turn indic.	Alphantron
Loading indicator	Aanwezig
Cameras	8x
GPS	Aanwezig
AIS	Aanwezig

Other details

Nozzle	2x aanwezig
Propeller	2x 5-blads schroef, diam. 1.700 mm
Anchor winches for ship	Fabr. Menarom, dubbelschijfs oliebadlier met 2 touwtrommels.
Anchor winches aft ship	Fabr. Menarom, oliebadlier met 1 draad- en touwtrommel.
Spudpalen	Op voor- en achterschip aanwezig.





Other details

Radar mast	Fabr. Blommaert aluminium radarmast
Car crane	Fabr. Van Wijk, 12 tot 18m hydraulisch uitschuifbaar, 2.000 kg hefvermogen.



